

规格

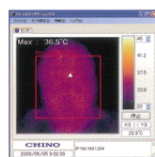
| | |
|--------|--------------------------|
| 型式 | TP-U0260ET |
| 温度测定范围 | 20℃~40℃ |
| 精度 | 37℃±0.5℃ at25℃ |
| 测量元件 | 非冷却型2次元热电元件 2000像素 |
| 测定波长 | 中心波长10μm |
| 测定视野角 | 60°×60° |
| 空间分辨率 | 21.8mrad |
| 帧更新周期 | 1Hz |
| 焦点 | 固定焦点 |
| 放射率修正 | 0.10~1.00(0.01步进) |
| 接口 | 10BASE-T/100BASE-TX |
| 输出 | 2点(无电压接点输出) |
| 重量 | 1.2kg |
| 尺寸 | 115mm×170mm×86.5mm (仅本体) |
| 电源 | AC100V (约10W) |
| 使用环境 | 5~40℃、80%RH以下 |
| 安装方法 | 壁挂、桌上、可安装三脚架※ |
| 预热时间 | 约60分钟 |

※三脚架另购

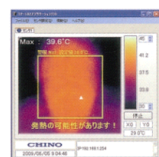
人体表面温度检查用软件(标准配置)

可以在计算机画面上进行各种设定和热成像显示

| | |
|--------|--|
| 温度判定功能 | 可以每0.5℃单位设定 |
| 判定区域指定 | 判定区域自由设定 |
| 提示功能 | 测量值若在设定值以上时，可显示设定的提示语 |
| 修正功能 | 可以每±0.1℃单位设定 ※由于环境温度会影响到人体表面温度，因此在使用前要进行修正。 |

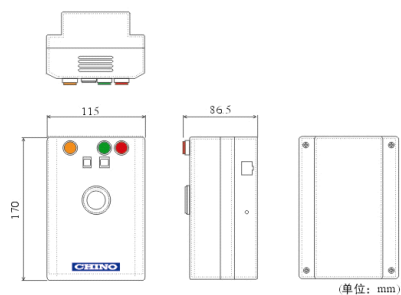


▲判定结果OK时的热成像例



▲判定结果NG时的热成像例

外形尺寸图



(单位: mm)

标准构成

- 检查台本体 1台
- 壁挂、三脚架安装用支架(壁挂、三脚架共用)..... 1台
- 桌上放置支架 1台
- 安装螺丝 2个
- LAN线 (屏蔽线、带RJ-45端子、2m) 1本
- 镜盖 1个
- 电源线 (2m) 1本
- 人体表面温度检查用软件 1张 (CD、内带使用说明书)
- 简易使用手册 1部

(使用上的注意)

本产品是测量表面温度的仪器，不是体温计，测得的只是皮肤或口腔的表面温度，和一般的体温计读数是有差异的。

若刚吃过冷饮或刚从寒冷地方进入，测得的温度会偏低，若刚吃过热饮或运动后，测得的温度会偏高，特请注意。

上海大华—千野仪表有限公司

地址：上海市浦东金桥出口加工区宁桥路615号
电话：(021) 50325111
传真：(021) 50326120

邮政编码：201206
http://www.dh-chino.com
E-mail: sdc@dh-chino.com

人体表面温度检查台

TP-U0260ET

关爱

为了员工!

为了顾客!

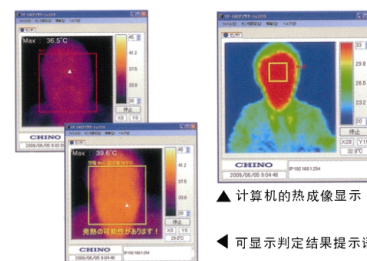
为了公司!



新推出的人体表面温度检查台是搭载2000像素红外感应头的非接触式表面温度测量单元。可以快速测量人体体表温度，并且高于设定的报警温度(例如38℃以上)时，可用光、声等进行提示。
用于员工入口、学校大门、人员集中的会场或卖场等
的体温检测。

关爱五方面

- 快速** 3秒内测定结束。
- 自助** 搭载工业用的2000像素传感器，只要在测量范围内，就可以自行测量。
- 简单** 不要初期设定等，通上电源即可。
- 清洁** 非接触式测量，安全、卫生。
- 文明** 提醒人们关爱自己，关爱他人，养成良好的防控习惯。



▲计算机的热成像显示

▲可显示判定结果提示语



(示意图)

※本产品属于表面温度测量用的传感器，不是体温计，不能用于医疗，诊断用。

遇到紧急事态， 应怎样进行处置呢？

何为BCP(应急预案)?

BCP(应急预案)就是企业遇到自然灾害、重大突发事件(例如流感大流行)等紧急事态时，为了保持其核心事业的继续和尽快恢复正常运行而作出的，对平时的防范、紧急时的处置、对应等的计划。

提出的建议

公司、学校、商场等人员集中场所，必需避免在遇到紧急、突发事态时的长时间休业、停课、关闭。

应用人体体表温度测量装置，在入口处检测一定区域内的最高温度，自动判定有无异常发热人员。

这样可以初步控制进入人员的健康状况，保证正常的工作得以继续，并且提高有关人员的自我管理能力和。

好处

- **强化员工的卫生教育**
可以强化员工的自我预防疾病的能力，包括勤洗手、勤消毒、勤漱口、检测体温等预防措施的自觉性。
- **BCP(紧急预案)的组成部分**
在国外，不少大型公司、学校、商场等已经将异常体温的监测手段作为紧急预案的组成部分。

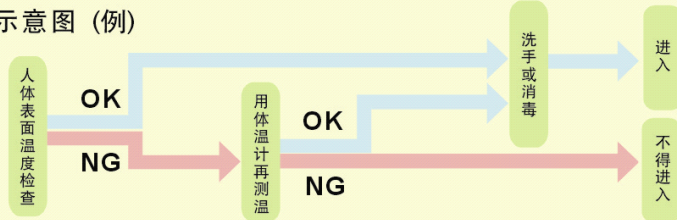
用于人员集中的场所!



运用方法例

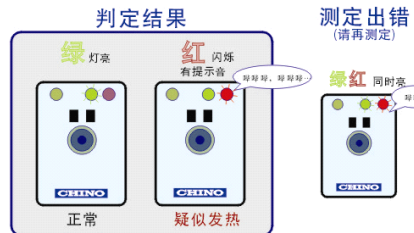
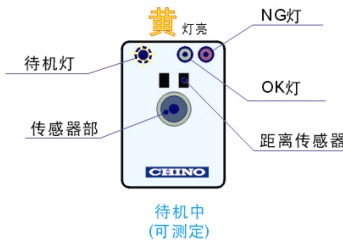
事前准备 请在使用前60分钟，先将电源接入进行预热。

运用示意图 (例)



检查顺序

- 1 确认本体处于待机状态(黄灯亮)。
- 2 将脸靠近镜头约15cm。静候3秒左右，直至听到“哔、哔……”
- 3 确认判定结果。
- 4 若遇到闪烁(疑似发热)的人员，请用体温计进行再检查。



判定条件

- 按设定的报警值进行OK/NG判定
- 用灯、指示音识别判定结果

测定出错原因

- 测定中离开仪器(约25cm以上)
- 太靠近仪器(约10cm以内)